



Entdecke die  
führenden Erlebnis-Welten  
in Mecklenburg-Vorpommern

# Nationalpark-Zentrum KÖNIGSSTUHL

## Dokumentation 2010

Nationalpark-Zentrum  
**Königsstuhl**

# Nationalpark-Zentrum KÖNIGSSTUHL

Dokumentation 2010

## **Gliederung**

Besucherzahlen

Umweltbildung/Partnerschaften

Infrastruktur/Technik

Nationalpark-Shop

Personalien

Öffentlichkeitsarbeit/Marketing

## **Kontakt**

Nationalpark-Zentrum KÖNIGSSTUHL

Stubbenkammer 2

18546 Sassnitz

Tel.: 038392 6617-66

Fax: 038392 6617-40

E-Mail: [info@koenigsstuhl.com](mailto:info@koenigsstuhl.com)

[www.koenigsstuhl.com](http://www.koenigsstuhl.com)

# Besucherzahlen 2010 wieder über 290.000 Besucher

Gesamt: 291.973 Besucher

Trotz extremer Witterungsereignisse zum  
Jahresanfang und -ende, die Planzahlen von  
290.000 Jahresbesuchern wieder erreicht.





## Umweltbildung/Partnerschaften

# Den Nationalpark feiern

## Sonderveranstaltungen anlässlich des 20-jährigen Jubiläums



Zahlreiche Veranstaltungen und Aktionen machten im Jubiläumsjahr auf das geschichtsträchtige Datum aufmerksam. Dazu gehörten Themenwanderungen, Sonderausstellungen und Aktionstage.



# Den Nationalpark inszenieren

## Erste Spielsaison des Nationalpark-Theaters

Den Besuchern des Nationalpark-Zentrums KÖNIGSSTUHL sind sie schon lange bekannt: die Maus Mimi und der Rabe Krax, die in der Erlebnisausstellung mit Kindern und Erwachsenen auf Zeitreise gehen. Im Sommer 2010 konnte man sie als Bühnenspaß für die ganze Familie live unter freiem Himmel erleben.

Weitere Stücke werden in der kommenden Saison folgen.



# Den Nationalpark inszenieren

Das Nationalpark-Theaters stößt auf großes Medieninteresse

**Mimi und Krax**  
Premiere des Nationalpark-Theaters  
Ab 29. Juni: „Mimi und Krax“

Saxsnitz/vpb/ud. Ein Natur-Schauspiel der anderen Art präsentiert das deutschlandweit einzige Nationalpark-Theater am Königsstuhl. Die Geschichte von Mimi und Krax beginnt, als sich die beiden zum ersten Mal im Nationalpark Jasmund begegnen. Der Rabe, der glaubt, er sei der „beste Flieger der Welt“ und die Biene, die lieber...

**Lernen mit Mimi und Krax: Erstes Theater am Königsstuhl**

In der kommenden Woche startet im Nationalpark-Zentrum Königsstuhl ein deutschlandweit einziges Projekt: Mitten in der Natur wird Puppentheater für die ganze Familie gespielt – mit Mimi und Krax in der Hauptrolle.

**Kompetente Fremde in der Natur**

Die beiden Hauptfiguren sind eine Biene und ein Rabe. Die Biene ist ein sehr aktives Wesen und fliegt über die Landschaft. Der Rabe ist ein sehr kluges Tier und beobachtet die Biene. Die beiden Figuren sind die Hauptfiguren des Nationalpark-Theaters am Königsstuhl. Die Biene ist ein sehr aktives Wesen und fliegt über die Landschaft. Der Rabe ist ein sehr kluges Tier und beobachtet die Biene. Die beiden Figuren sind die Hauptfiguren des Nationalpark-Theaters am Königsstuhl.

**Königsstuhl auf Rügen  
Bis 1. Oktober**

**Theater im Nationalpark**

Der Rabe Krax und Mimi Maus sind die Hauptakteure in dem ersten Nationalpark-Theater-Stück Deutschlands, das seit Ende Juni auf der Freilichtbühne am Königsstuhl auf Rügen gespielt wird. Die schauspielerische Umsetzung hat die gebürtige Düsseldorferin Nina Harder übernommen. Sie spielt auf der Nationalpark-Bühne sechs Rollen gleichzeitig: Nina, Mimi, Krax, die reimende Wasserspinne, ein Wildschwein und eine Buche.

Von links: Ulf Steiner, Geschäftsführer des Nationalpark-Zentrums Königsstuhl, Henriette Gramann und Daniel Fahn mit der reimenden Wasserspinne.

**Erstes Theater am Königsstuhl**

Die beiden Hauptfiguren sind eine Biene und ein Rabe. Die Biene ist ein sehr aktives Wesen und fliegt über die Landschaft. Der Rabe ist ein sehr kluges Tier und beobachtet die Biene. Die beiden Figuren sind die Hauptfiguren des Nationalpark-Theaters am Königsstuhl.

**„Mimi und Krax – Das Abenteuer beginnt“**  
Deutschlandweit einziges Nationalpark-Theater ab 29. Juni am Königsstuhl

**Königsstuhl.** Mit dem ersten Nationalpark-Theater in Deutschland erweitert das Nationalpark-Zentrum KÖNIGSSTUHL ab dem 29. Juni sein Erlebnis- und Bildungsangebot. Um 10 Uhr soll an diesem Dienstag auf der Freilichtbühne des Zentrums die Einführung von „Mimi und Krax – Das Abenteuer beginnt“ erfolgen. Aber welchen Sinn ergibt es, hier Theater zu spielen? Dazu sagte Ulf Steiner: „Wir haben das Nationalpark-Theater entwickelt, weil ich im darstellenden Spiel sehr erhellend Wissen und Emotion vermitteln lassen. Leichter als in Informationsblättern – vielleicht nur in der letzten Jahreshälfte in Mode gekommen ist – über das Theater für uns entdeckt und wollen das...“

Von links nach rechts mit viel Sonnenschein und der Ulf Steiner, Geschäftsführer des Nationalpark-Zentrums Königsstuhl, Henriette Gramann und Daniel Fahn mit der reimenden Wasserspinne und der Biene Mimi. Foto: Ulf Steiner

**Mimi und Krax zum Anfassen**

Die Kinderliebhaber des Nationalpark-Zentrums Königsstuhl sind ab dem 29. Juni mit Mimi und Krax zum Anfassen eingeladen. Die beiden Hauptfiguren des Nationalpark-Theaters am Königsstuhl sind eine Biene und ein Rabe. Die Biene ist ein sehr aktives Wesen und fliegt über die Landschaft. Der Rabe ist ein sehr kluges Tier und beobachtet die Biene. Die beiden Figuren sind die Hauptfiguren des Nationalpark-Theaters am Königsstuhl.

**Premiere**

Die beiden Hauptfiguren sind eine Biene und ein Rabe. Die Biene ist ein sehr aktives Wesen und fliegt über die Landschaft. Der Rabe ist ein sehr kluges Tier und beobachtet die Biene. Die beiden Figuren sind die Hauptfiguren des Nationalpark-Theaters am Königsstuhl.

# Dem Nationalpark gedenken

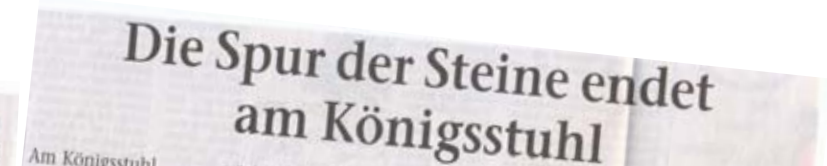
## Geschichtsträchtige Ruge-Steine am Königsstuhl

Seit Ende April werden am Nationalpark-Zentrum KÖNIGSSTUHL die geschichtsträchtigen Rugenschen Grabsteine präsentiert. Die Steine, die zu Ehren der Eheleute Ruge in der Mitte des 19. Jahrhunderts gestiftet wurden, haben eine bewegte Geschichte hinter sich. Nun sind sie auf Wunsch der Stifter erstmals einem großen Publikum zugänglich.



### Ruge-Grabsteine werden am Königsstuhl aufgestellt

Königsstuhl (rdp) Die 1977 gestohlenen und einem Jahr wieder aufgetauchten Ruge-Grabsteine von der Insel Rügen können jetzt von Besuchern des Königsstuhls besichtigt werden. Die mehr als 150 Jahre alten und wiederaufbereiteten Gedenktafeln werden morgen auf dem Königsstuhl eingeweiht, teilte das Nationalpark-Zentrum Königsstuhl mit. Die Grabsteine erinnern an den 1844 verstorbenen Baumwärter Jans Jacob Ruge und seine Frau Regina Elisabeth und wä-sächsischen Kurfürsten Friedrich August III. und wie Caspar David Friedrich ein beliebter Naturphilosoph. Es wird wohl an gewessen sein. Friedrich war ein Maler und Zeichner.



### Die Spur der Steine endet am Königsstuhl

Am Königsstuhl können jetzt die geschichtsträchtigen Ruge-Grabsteine besichtigt werden. Um sie ranken sich viele Legenden.

Die Spur der Steine endet am Königsstuhl. Die 1977 gestohlenen und einem Jahr wieder aufgetauchten Ruge-Grabsteine von der Insel Rügen können jetzt von Besuchern des Königsstuhls besichtigt werden. Die mehr als 150 Jahre alten und wiederaufbereiteten Gedenktafeln werden morgen auf dem Königsstuhl eingeweiht, teilte das Nationalpark-Zentrum Königsstuhl mit. Die Grabsteine erinnern an den 1844 verstorbenen Baumwärter Jans Jacob Ruge und seine Frau Regina Elisabeth und wä-sächsischen Kurfürsten Friedrich August III. und wie Caspar David Friedrich ein beliebter Naturphilosoph. Es wird wohl an gewessen sein. Friedrich war ein Maler und Zeichner.

### Ruge-Grabsteine werden am Königsstuhl aufgestellt

Wieder aufgetauchte Gedenktafeln sind ab kommenden Freitag auf Rügen zu sehen



Hier am Königsstuhl auf Rügen sollen die Ruge-Grabsteine nun aufgestellt werden. Foto: om

Königsstuhl. Die bereits im Jahre 1977 gestohlenen und vor einem Jahr wieder aufgetauchten so genannten Ruge-Grabsteine von der Insel Rügen können zukünftig von Besuchern des Königsstuhls besichtigt werden. Die mehr als 150 Jahre alten und nun wieder aufbereiteten Gedenktafeln werden am kommenden Freitag auf dem Feuerregenselsen unmittelbar neben Rügens berühmten Kreidefelsen feierlich eingeweiht, wie das Nationalparkzentrum Königsstuhl am gestrigen Dienstag mitteilte.

Die beiden Grabsteine erinnern an den 1844 verstorbenen früheren Waldarbeiter Jans Jacob Ruge und dessen Frau Regina Elisabeth aus Schwierz in der Stubnitz. Sie waren seinerzeit von Friedrich Gotthelf Kummer, dem Mönchhalter des sächsischen Kurfürsten Friedrich August III., in Auftrag gegeben worden. Kummer hatte damit seine Dankbarkeit gegenüber Ruge zum Ausdruck bringen wollen, der ihm 1815 das Leben gerettet hatte. Überlieferungen zufolge hatte Kummer damals zusammen mit

seinem Freund, dem Maler Caspar David Friedrich, eine Reise nach Rügen unternommen. Die auf dem Friedhof Bobbin gesetzten Grabsteine waren 1945 nach der Einbebung des Ruge-Grabes entfernt worden. 1969 bei einem Steinmetz in Bergen wiederentdeckt, wurden sie am Baumhaus Schwierz aufgestellt und 1977 gestohlen. Im Frühjahr seien die etwa 50 Zentimeter hohen Gedenktafeln wieder aufgetaucht, sagte eine Sprecherin des Büneger Informationszentrums. rdp



In unmittelbarer Nähe vom Königsstuhl können jetzt die lange verschollenen Grabsteine zu Ehren der Eheleute Ruge besichtigt werden. Sie hatten vor 150 Jahren auf der Insel Rügen gestanden. Foto: rdp

Nach 1945 wurde die Grabsteine der Ruges eingemauert und die Tafeln vom Friedhof Bobbin entfernt. Damit begann die Mythese der Steine. Ihre Spur führte zunächst nach Bergen, wo sie in den 1960er Jahren in einem Steinmetz von Nachfahren der Ruges entdeckt und nach Schwierz gebracht wurden. Dort blühten die Steine 1977 bei einem Steinmetz in das Baumhaus geschleppt, bei dem auch wertvolle Gemälde und Kruzifixen aufbewahrt wurden. 2009, über 30 Jahre später, sind die Grabsteine in Lübeck wieder aufgetaucht. Ob es sich um die ursprünglichen Grabsteine handelt, ist noch nicht sicher, wie werden berichtet.

# Über den Nationalpark sprechen

## Sonderveranstaltungen im Nationalpark-Zentrum KÖNIGSSTUHL

- \_ 1.155 x Kurzführungen mit 15.783 Teilnehmern
- \_ 39 x Stockbrotbacken mit 1.011 Teilnehmern
- \_ 30 x offene Wanderungen mit 128 Teilnehmern
- \_ 25 x Wildtieratelier mit 4.452 Teilnehmern
- \_ 38 x Forscherzelt 3.960 Teilnehmern
- \_ 23 x Schulklassenprogramme mit 523 Schülern
- \_ 71 x gebuchte Wanderungen mit 1.972 Teilnehmern
- \_ 15 x Vorträge mit 150 Teilnehmern
- \_ 5 x Kindergeburtstage mit 47 Kindern

Insgesamt nehmen **28.026 Gäste** an  
Sonderveranstaltungen unserer Umweltbildung teil!



# Den Nationalpark in die Ferne tragen

## Aktionstage und Messen

- \_ Teilnahme an Pressegesprächen und -konferenzen ITB, März 2010
- \_ Aktionsstand Förderschule am Meer, 01.06.2010
- \_ Umwelttag im Müritzeum, 17.06.2010
- \_ Hafenfest in Lohme, 03.07.2010
- \_ Sommerfest im Jasmar Resort Rügen, 20.08.2010
- \_ Nationalparktag auf dem Darß, 11.09.2010
- \_ Kindertag Rostock, 17. – 18.09.2010
- \_ Nationalparktage Zingst, 02. - 03.10.2010
- \_ Naturerlebnistag Gingst, 03.10.2010
- \_ Tag der Sinne, Regionale Schule Sassnitz, 21.12.2010



# Zusammen sind wir stark

## Netzwerke, Kooperationen und Partner

Mitglied im **ANU** Mecklenburg-Vorpommern

Akkreditierung als **Graslöwenprojektpartner** DBU;  
Einbau des Graslöwen in Angebote

Fortbildung im Projekt **Gut Drauf** der  
Bundesgesundheitszentrale;  
geplantes Angebot für Jugendliche

Projektpartner der **MeeresBürger-Netzwerkes**,  
deutscher Partner des World Ocean Network

Kooperation mit der **Freien Schule Glowe** und  
der **Nationalpark Schule Sassnitz**



# Den Nationalpark zeigen

## Wechselnde Sonderausstellungen zeigen die Facetten des Nationalparks

Deutsche Inseln, Fotografien von Christian Bäck

20.01.2010 - 22.04.2010

Landscapes, Fotografien von Przemek Skrzypek

23.04.2010 - 08.08.2010

Rügens Kreideküste, Ölgemälde von Hans-Dieter Bartel

09.08.2010 - 31.12.2010

www.ostsee-anzeiger.de

### Gemälde von Hans-Dieter Bartel

Ausstellung im Nationalpark-Zentrum KÖNIGSSTUHL



Hans-Dieter Bartel zwei Monate lang die Naturschönheiten Rügens in Öl und Aquarell. Die Gemälde sind zwischen 1975 und 2010 entstanden. Sie zeigen die Kreideküste und natürlich den Königsstuhl. Hans-Dieter Bartel (Jahrgang 1937) ist in Bergen und Baabe aufgewachsen. Nach dem Studium der Kunst- und Werkerziehung an der Humboldt-Universität zu Berlin und einigen Jahren als Kunsterzieher war er als freiberuflicher Maler und Grafiker tätig. Die Struktur Rügens bringt es mit sich, dass Hans-Dieter Bartel überwiegend Landschaften malt, aber auch Porträts. Die nördlichen Landschaften haben es ihm sehr angetan, vor allem auch Dänemark und Schweden. Seit 1997 bietet der Kulturpreisträger der Kulturstiftung Rügen Mal- und Zeichenkurse auf der Insel an – mehr Informationen dazu gibt es bei der SKR (Studien-Kontakt-Reisen GmbH).

Blick auf ein Gemälde von Hans-Dieter Bartel im Kreidesaal des Nationalpark-Zentrum KÖNIGSSTUHL. Foto: Schimke

Königsstuhl (DR). Täglich von 9 bis 19 Uhr hat das Nationalpark-Zentrum KÖNIGSSTUHL geöffnet. In dessen Kreidesaal sind ab sofort beeindruckende Öl- und Aquarellgemälde der Kreideküste Rügens zu sehen. Auf elf großformatigen Gemälden präsentiert der Rügener Maler

### Sonderausstellung am Königsstuhl

Im Kreidesaal des Nationalpark-Zentrums KÖNIGSSTUHL ist ab sofort eine neue Sonderausstellung zu sehen. Auf 25 Tafeln präsentiert der Fotograf Przemek Skrzypek „Landscapes“ im Rahmen des Fotofestivals „Horizonte Zingst“.

Sassnitz. Atemberaubende Bilder von Landschaften unvergleichlicher Schönheit, demonstrieren wie bewahrenswert und zerbrechlich die Natur ist. Im Sinne kultureller Bildung vermag die Fotografie jedoch noch viel mehr. Sie trägt zu einem umfassenderen Verständnis des Menschen, seiner Positionierung und Rolle, die er gegenüber der Natur einnimmt, bei und fordert zu einer kritischen Auseinandersetzung auf. In Ausstellungen, Workshops, Vorträgen nimmt sich das Fotofestival „Horizonte Zingst“ dem Thema Na an.

Przemek Skrzypek wurde 1978 in Polen geboren. Nach mehreren Jahren der Ausbildung in privaten Ateliers der Bildenden Kunst, begann er mit 21 Jahren seine berufliche Laufbahn in der Werbung. Nachdem er das Studium für Strategisches Management mit dem Master abgeschlossen hat, zog er nach Italien, wo für die nächsten sechs Jahre der Modebranche als Art Director arbeitete. 2009 ging er nach Polen zurück und arbeitete dort in unterschiedlichen Kunst-Projekten mit.

RICO NESTMAN

Info: Die Sonderausstellung wird August 2010 täglich von 9.00 Uhr 19.00 Uhr im Nationalpark-Zentrum KÖNIGSSTUHL zu sehen sein.

# Den Nationalpark installieren

## Ostseebiennale im Nationalpark-Zentrum KÖNIGSSTUHL

Vom 31. August bis zum 5. September fand im Nationalpark-Zentrum KÖNIGSSTUHL die 6. Ostseebiennale statt. Die Klanginstallationen renommierter Künstler widmeten sich den historischen Motiven der großen Romantiker. Künstler, Kunst- und Medienwissenschaftler der Hochschule für Bildende Künste Braunschweig erstellten mit Schülern aus der Region experimentelle Arbeiten.

**Ostseebiennale der Klangkunst bis 5. September**  
 Projekt der Hochschule der Bildenden Künste Braunschweig und des Nationalpark-Zentrums

**K**önigsstuhl (DR). Vom 31. August bis zum 5. September findet im Nationalpark-Zentrum KÖNIGSSTUHL die 6. Ostseebiennale statt. Die Klanginstallationen renommierter Künstler widmeten sich den historischen Motiven der großen Romantiker: Künstler, Kunst- und Medienwissenschaftler der Hochschule für Bildende Künste Braunschweig werden mit Schülern aus der Region experimentelle Arbeiten erstellen.

Das neue Ausstellungsangebot der Ostseebiennale ist das Motto der großen Romantiker Caspar David Friedrich, Lyonel Feininger und Philipp Otto Runge werden im Mittelpunkt stehen.

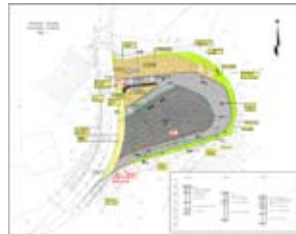
**Kurz und bündig**

**RÜGEN**  
**Künstler erproben Klanginstallationen**  
**BERGEN OPEP**, Künstler und Kunstwissenschaftler der Hochschule für Bildende Künste Braunschweig stellen ab Mittwoch gemeinsam mit Schülern aus der Region moderne Klanginstallationen am Königsstuhl auf Rügen auf. Nach Angaben des Nationalparkzentrums sollen die Arbeiten anlässlich des 300. Todestages des Malers Philipp Otto Runge (1777-1810) an jenen Orten entstehen, an denen er lebte: Caspar David Friedrich (1774-1840) und Lyonel Feininger (1871-1956). Ihre Motive sind in den Landschaften im Freizeitsportfeld, einem sogenannten Long-String-Instrument und akustischen Schreibgeräten.

**Wind musiziert am Königsstuhl**

Die Klanginstallationen der Ostseebiennale sind ab Mittwoch im Nationalpark-Zentrum KÖNIGSSTUHL zu sehen. Die Klanginstallationen sind ab Mittwoch im Nationalpark-Zentrum KÖNIGSSTUHL zu sehen. Die Klanginstallationen sind ab Mittwoch im Nationalpark-Zentrum KÖNIGSSTUHL zu sehen.





## Infrastruktur/Technik

# Wo gehobelt wird, fallen Späne

## Neues aus der Werkstatt

hergestellt, renoviert und erneuert wurden:

- \_Bühne und der Zuschauerraum für das Nationalpark-Theater
- \_Haltestellen und Sitzgelegenheiten auf dem Parkplatz
- \_Shoptresen
- \_Reliefkarte im Foyer
- \_Terrassenmöbel
- \_Sitzsterne und -kreise für den Außenbereich
- \_Wanderkarten
- \_Informationswagen
- \_Kassen



# Nachts - wenn alles schläft pflegen und reparieren wir.

regelmäßig gewartet wurden:

Lüftungsanlage, Wärmepumpentechnik, Solaranlage, Enthärtungsanlage,  
Fahrstühle, Notbeleuchtung, Schiebetüren, Einbruchmeldeanlage,  
Brandschutz- und Endrauchungsanlage, Feststelltüren,  
Pflanzenkläranlage, Beamer, Dia-Projektoren, Aquarien,  
Gebäudeleittechnik

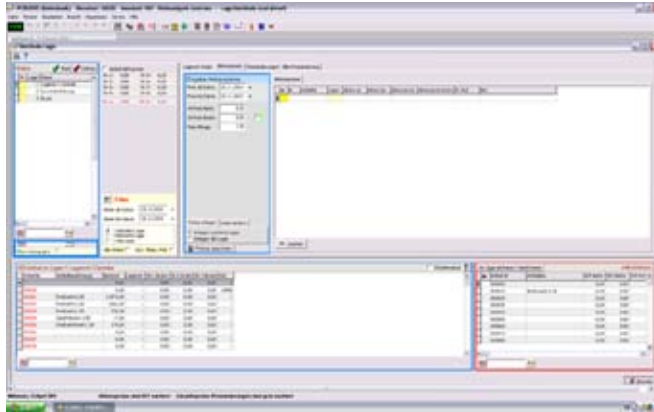




## Service/ Besucherbetreuung

# Vom Bauchgefühl zur Analyse

## Einführung eines Warenwirtschaft-Systems im Shop



- \_ Einführung und Installation eines Kassensystems mit Scannerfunktion
- \_ Installation einer elektronischen Warenwirtschaft

# Wir sind immer für die Gäste da.

365 Tage im Jahr



## Gästekzitate

„Alle sehr freundlich und zuvorkommend ...“

*3.März*

„Eine sehr anschauliche, emotionale Ausstellung. Die Informationen werden mit Abwechslung und Gründlichkeit übermittelt. Die Natur wurde mit dem Herzen erfahren!!! Andere Naturzentren können von ihnen lernen. Bravo! Sehr nettes Personal!“

*21. Mai*

„Ein Lob an das Personal, sehr freundlich und zuvorkommend. Weiter so!“

*15.Oktober*

„Das Personal ist sehr hilfsbereit!“

*7.Juni*

„Der Aufenthalt im Nationalpark war erlebnisreich und eindrucksvoll. Das Personal überzeugt durch Freundlichkeit und Hilfsbereitschaft. Weiter so!“

*18.Juli*

„Personal ist sehr nett, weiter so.“

*10.Mai*

# Von uns kann man lernen.

## Auszubildende und Zivildienstleistende



Im Aug/Sept '10 begannen drei neue Auszubildende für Freizeit und Tourismus, so dass jetzt insgesamt fünf Auszubildende (1., 2. und 3. Lehrjahr) bei uns lernen.

Seit Juni '10 werden zwei Zivildienstleistende in den Bereichen Umweltbildung, Service und Technik eingesetzt.



# Öffentlichkeitsarbeit/Marketing

# Den Nationalpark vernetzen

## Umfassende Nutzung der Social-Media-Plattformen



Das Nationalpark-Zentrum hat neben den eigenen Homepages umfassende Social-Media-Präsenzen aufgebaut. Auf twitter, facebook und my space wird über Neuigkeiten und Veranstaltungen aus dem Nationalpark berichtet. Vor allem die Vernetzung mit den traditionellen Medien profitiert davon.



# Erbe verpflichtet

## Kampagne für die Nominierung zum UNESCO-Weltnaturerbe

Das Nationalpark-Zentrum hat auf Bitten des Landes Mecklenburg Vorpommern eine PR-Kampagne zur Nominierung zum UNESCO-Weltnaturerbe durchgeführt.

Durch die Einrichtung eines 100-Tage-Countdowns bis zur Abgabe des Bewerbungs-Dossier wurden zahlreiche Pressemeldungen platziert.

Weitere Aktionen:

- \_ Wanderausstellung an Rügener Hotspots
- \_ Pressefahrten
- \_ Vorträge
- \_ Wanderungen
- \_ Exkursionen



# Schutzgebiete verbinden

## Kooperation mit movelo



Das Nationalpark-Zentrum KÖNIGSSTUHL ist seit Sommer 2010 eine von 34 movelo-Verleih- und Akku-Wechselstationen auf Rügen. Die Elektro-Fahrräder ermöglichen eine CO<sub>2</sub>-neutrale Mobilität im Nationalpark Jasmund.

Wer sich auf Rügen ein movelo-E-Bike leiht und damit dann das Nationalpark-Zentrum KÖNIGSSTUHL besucht, erhielt im Jahr 2010 freien Eintritt ins Besucherzentrum. Während des Ausstellungsbesuchs können sich die Radler ihre Akkus aufladen lassen – und zwar mit dem durch die Photovoltaik-Anlage erzeugten Strom. Das ist nahezu CO<sub>2</sub>-neutrale Mobilität im Nationalpark.



# Willkommen in Fahrt

## Kooperationen mit DB & RPNV

Entwicklung einer App „Wanderungen ab Haltestelle“ – so können Gäste mit Smartphone den Nationalpark erkunden

Pressearbeit, Plakate, Faltblätter, Anzeigen, Sonderfahrpläne

The screenshot displays the 'Fahrtziel Natur' website interface. At the top, there is a navigation bar with 'Startseite | Regionen | Fahrtziel Natur | Erlebnis' and the 'bahn.de' logo. Below this is a secondary navigation bar with icons for train, bus, car, and bicycle. The main content area is titled 'Deutschland erleben!' and 'Wandern im Nationalpark Jasmund'. A sidebar on the left lists various topics under 'Fahrtziel Natur', including 'Jasmund und Südost-Rügen', 'Die Kooperation', 'Mr. Amepa CO2-frei in die Natur', 'Aktuelle Broschüren', 'Fahrtziel Natur und Staffeln', 'Wanderungen ab Haltestelle', 'Navifletter', 'Fahrtziel Natur-Anrad', 'Bewerbung als FZN-Gebiet', and 'Kontakt'. Below the sidebar, there are links for 'Tickets für Ihre Bahnreise' such as 'Schönes-Wochenende-Ticket', 'Länder-Ticket', and 'Gruppenreisen'. The main content area features a map of Nationalpark Jasmund with yellow and red hiking routes. A red 'Wandern' button is visible at the bottom right of the map area. The footer includes 'Powered by OUTDOORACTIVE das Portal für Outdoor und Touren' and a red bar with 'Impressum | AGB | Datenschutz | Kontakt'.

# Gemeinsam neue Zeichen setzen

## Marketing-Kooperationen in MV



### Netzwerk „Wie tickt Natur“

Ausbau Homepage

umfassende werbliche Aktivitäten wie  
Messeauftritte, Veranstaltungen,  
Anzeigen, Couponaktionen

### Deutsches Jugendherbergswerk

Lehrermailing mit Lehreraktionstasche



# Highlights Marketing

## Partnerschaften

Integration des Nationalpark-Zentrums in WWF-Rabattflyer für Förderer

**Tierische Vorteile**  
*exklusiv!*



**...für Förderer des WWF**

Mit diesem Gutscheineffekt erhalten Sie exklusiv besondere Vergünstigungen, Einfach reinschauen und Vorteile nutzen!

Besuchen Sie genau die jeweiligen Bedingungen auf den Gutscheinen.



**SEA LIFE** (It's in Deutschland)

Lust auf einen Ausflug durch die Ozeane ganz ohne Meer zu erleben? Hier erleben Sie die Faszination der herrlichen und tropischen Unterwasserwelt. Mehr unter [www.sealife.de](http://www.sealife.de).

Besuchen Sie ab zum beachtlich bewährten Sonderpreis für WWF-Förderer. Sie erhalten einen Bonus von 1 x 5 Euro auf eine Eintrittskarte für Kinder oder Erwachsene.

Es wird aber gewartet, bis Ende 2012 diesen Besuchern in der Kasse vorlegen. Es gilt nicht in Kombination mit anderen Ermäßigungen, Sonderaktionen oder Angeboten. Die Gültigkeit des Gutscheines kann nicht verlängert werden.

**Elefantöses Angebot!**

**Asisi Panometer Leipzig – Zoo Leipzig**

Eine Welt von Stürmen – beständig und gefährlich. Die Ausweitung ANAZOTONEN führt einen einzigartigen Blick in den Regenwald. Mit Hilfe von Asisi Panometer.

Besuchen Sie im Zoo Leipzig Tiere in zwei Laborküchen und bestaunen sie ihre Welt mit allen Sinnen.

Freuen Sie sich bei einem Kartäuschen über 4 € Drink-Popping und einen Rabatt von 10% in der Shoppe im Zoo und im Asisi Panometer. (Leber, Fisch, Bienen und Honig). Einfach diesen Gutschein vorlegen.

**Erlebniszentrum Naturgewalten Sylt**

Wie dunklen Meeresstige über Orkan? Warum gibt es Erde und Fels? Das sind viele mehr erfahren Sie hier. Lassen Sie sich begeistern für die Vielfalt, Schönheit und den Schutz der Insel Sylt und des Nationalparks Waddenmeer.

Mehr unter: [www.naturgewalten-sylt.de](http://www.naturgewalten-sylt.de)

Sie erhalten eine Ermäßigung von 10% auf eine Eintrittskarte. Die Gutscheine gilt bis Ende 2013 bei Besuchen an der Kasse und kann mehrfach genutzt werden.

**Reif für die Insel?**

**Erlebniswelt Kreideküste im Nationalpark-Zentrum KÖNIGSSTUHL**

Entdecken Sie eine Welt voller Geheimnisse. Im Nationalpark-Zentrum KÖNIGSSTUHL, direkt am berühmten Meeresküste gelegen, bietet sich ein ganz besonderes Naturerlebnis. Eine Ausstellungsfäche von 2.000 qm und 28.000 qm Außenfläche warten darauf, von Ihnen erkundet zu werden. Hier ist ein unterhaltsamer Tag bei jedem Wetter garantiert. Mehr unter [www.koenigsstuhl.com](http://www.koenigsstuhl.com)

Erhalten Sie 20 % Rabatt auf den Eintrittspreis. Einfach diesen Gutschein an der Kasse vorlegen. Gilt auch bei mehreren Besuchen. Gültig bis 31.12.2011.

# Immer vor Ort

## Infotour – unser persönlicher Kontakt zur Gastwirtschaft

Unsere Infotour verteilt im Verbreitungsgebiet  
Mecklenburg-Vorpommern, speziell im Landkreis Rügen:  
Flyer (deutsch, schwedisch, englisch), Abreißblöcke und Plakate.



Dabei besuchen wir regelmäßig:  
31 Kurverwaltungen  
54 Touristinfos  
250 Hotels  
260 Ferienhäuser  
110 Restaurants, Cafés, Tankstellen etc.  
und legen dabei in einer Woche bis zu 5.000 km zurück.





**Nationalpark-Zentrum KÖNIGSSTUHL**  
Unsere Partner. Ein starkes Team.