



ERLEBNISAUSSTELLUNG | MULTIVISIONSKINO | KLETTERBÄUME | AUSSICHTSPLATTFORM | UND MEHR

# ERLEBNISWELT KREIDEKÜSTE



Entdecke die  
führenden Erlebnis-Welten  
in Mecklenburg-Vorpommern

Individuelle Angebote für Reisegruppen und Schulklassen

## GRUPPENREISEN *im Nationalpark Jasmund*

Nationalpark-Zentrum  
**Königsstuhl**  
im UNESCO-Weltnaturerbe

„Wo sich die hohe Natur ein ewiges Denkmal gegründet, Königsstuhl nennt es das Volk.“

*Ernst Moritz Arndt*





## Gemeinsam reisen verbindet ...

... ob Sie mit der Reisegruppe, Schulklasse, dem Verein, Verband, Unternehmen oder Freunden den Nationalpark Jasmund erkunden möchten – unsere Angebote entführen Sie in die Erlebniswelt Kreideküste. Erlebnisausstellung, Nationalparkwanderung oder Ranger-Rast im Bioland zertifizierten Bistro – gern stellen wir für Ihre Gruppe ein passendes Programm zusammen. Herzlich Willkommen in der Wildnis!

Ihr Nationalpark-Zentrum KÖNIGSSTUHL

## Saison 2012

<b>WELTNATURERBE NATIONALPARK JASMUND</b> .....	<b>04</b>
<b>UNSERE ANGEBOTE</b> .....	<b>06</b>
<b>NATURERLEBNISWANDERUNGEN + KURZFÜHRUNGEN</b> .....	<b>07</b>
<b>THEMENWANDERUNGEN + RADTOUREN</b> .....	<b>08</b>
<b>JUNGE ENTDECKER, Schulklassen 1-12</b> .....	<b>10</b>
<b>BISTROPAKETE, regional + bio</b> .....	<b>12</b>
<b>ÖFFNUNGSZEITEN + PREISE + SERVICE</b> .....	<b>13</b>
<b>INFORMATION + BUCHUNG</b> .....	<b>15</b>
<b>HOTEL-TIPP</b> .....	<b>17</b>

## Weltnaturerbe „Alte Buchenwälder“

Willkommen im Nationalpark-Zentrum KÖNIGSSTUHL, dem Besucher- und Informationszentrum gleich am berühmten Kreidefelsen Königsstuhl. Wir zeigen Ihnen die unnachahmliche Welt des Nationalparks Jasmund und lassen Sie in unvergessliche Naturerlebnisse eintauchen. Wo sich Kreideküste, Meer und Wald begegnen und Bäume ins Wasser zu stürzen scheinen, befindet sich das UNESCO-Weltnaturerbe.



### Welterbe erleben

Im Juni 2011 wurde der Nationalpark Jasmund, zusammen mit vier anderen deutschen Schutzgebieten, in die UNESCO-Weltnaturerbe-Liste aufgenommen. Zusammen bilden sie die dritte Weltnaturerbebestätte in Deutschland. Der Nationalpark Jasmund beherbergt ein einzigartiges Stück unversehrter Natur: Seine alten Buchenwälder. Rotbuchenwälder gibt es nur in Europa. Urwaldähnliche Buchenwälder sind vom Aussterben bedroht.

Bei uns können Sie das Weltnaturerbe Urwald hautnah erleben: Auf geführten Wanderungen durch das Welterbe entdecken Sie die Einzigartigkeit der alten Buchenwälder. Gemeinsam mit geschulten Rangern und Umweltpädagogen entdecken Sie besondere Waldvogel- und Urwaldarten, und erfahren dabei alles rund ums Thema Weltnaturerbe. Warum ist dieser urwaldähnliche Buchenwald weltweit so außerordentlich selten und gefährdet? Weshalb ist er besonders schützenswert?

Buchenwald im Frühling



## Welterbe entdecken

### **Welterbeworkstatt**

Eine Welterbeworkstatt mit verschiedenen Stationen widmet sich dem Thema Welterbe auf informative und spielerische Weise.

### **Welterbefenster**

Die „Alten Buchenwälder“ liegen tief verborgen und gut geschützt im Nationalpark. Ein schmaler Streifen reicht bis an das Nationalpark-Zentrum heran. An dieser Stelle steht unser Welterbefenster. Hier können Sie das Welterbe hautnah erleben.

### **Ausstellung**

Die Ausstellung „Alte Buchenwälder Deutschlands“ informiert über weitere urwaldähnliche Schutzgebiete. Diese repräsentieren in herausragender Weise den nacheiszeitlichen Entwicklungsprozess des europäischen Buchenwaldes in all seinen Facetten.

Buchen und Küste im Nationalpark Jasmund



### Bistro

Unser Nationalpark-Bistro bietet Ihnen regionale und bio-zertifizierte Spezialitäten an, die Sie auf den Sonnenterrassen genießen können. Im Außen- und Innenbereich stehen Ihnen jeweils 100 Sitzplätze zur Verfügung.



### Multivisionskino

Gewinnen Sie einen Eindruck über das faszinierende Naturschauspiel Nationalpark Jasmund aus der Adlerperspektive in einem 13-minütigen Film auf vier Leinwänden.



### Erlebnisausstellung

Beobachten Sie auf 2.000 qm Fläche die Natur des Nationalparks Jasmund – den Ursprung im Kreidemeer, das Leben unter der Erde und die Lebenszyklen verschiedener Nationalpark-Bewohner.



### Sonderausstellungen im Kreidesaal

Bestaunen Sie im Kreidesaal des Nationalpark-Zentrums regelmäßig wechselnde Ausstellungen.

### Tagungen

Nutzen Sie unsere modern ausgestatteten Seminarräume für bis zu 100 Teilnehmer.

## Nationalpark-Theater

*Die neue Attraktion im Nationalpark:*  
Das erste und deutschlandweit einzige Nationalpark-Theater, der Bühnenspaß für die ganze Familie.  
Aus der Erlebnisausstellung des Nationalpark-Zentrums sind sie schon lange bekannt: die Maus Mimi und der Rabe Krax. Jetzt kann man sie auf der Freilichtbühne live erleben.



## Naturerlebnisgelände

Hier bieten wir Ihnen auf 28.000 qm jede Menge Aktivitäten unter freiem Himmel. Ganzjährig sind die Spielgeräte für die Kinder nutzbar. Kletterbäume, Wassermatschanlage, das Bodenbrüternest mit den Rieseneiern und eine Riesenschnecke – für jedes Alter ist etwas dabei.

## Aussichtsplattform Königsstuhl

Genießen Sie den einmaligen Blick auf die Ostsee vom 118 m hohen weltbekannten Königsstuhl.



## Außenattraktion

An unseren Thementagen finden Sie die verschiedensten Sammelstücke und Forschungsobjekte rund um die Besonderheiten des Nationalparks.  
Unter fachkundiger Betreuung können Sie mit Lupen, Sieben und Mikroskopen auf Entdeckungsreise durch den Nationalpark Jasmund gehen.

Fragen rund um den Nationalpark Jasmund können Sie unseren erfahrenen u. kundigen Rangern stellen.



## Geführte Wander- und Radtouren, Schulklassenprogramme

Unser Team bietet Ihnen für jede Gruppenreise bei Bedarf maßgeschneiderte Touren an. Für Schulklassen gibt es für jede Klassenstufe an den jeweiligen Wissensstand angepasste Programme, die den Schülern auf altersgerechte Art und Weise den Nationalpark näher bringen.



Entdecken Sie den Nationalpark auf einer geführten Wanderung und erfahren Sie dabei Dinge, die Sie sonst nicht sehen. Speziell ausgebildetes Personal begleitet Sie auf Ihrer Wandertour zu individuellen Themen oder allgemeinen Fragen zum Nationalpark.



## Expedition Kreideküste.

### Naturerlebniswanderung

Die Wanderungen im Nationalpark Jasmund vermitteln ein unmittelbares Erlebnis der Natur. Schüler, Jugendliche und Erwachsene erfahren und erleben die Einmaligkeit und Schönheit der Natur. Die anschauliche und mitreißende Darstellung durch die Wanderführer lässt alle Teilnehmer zu einem Teil der Wildnis werden. Spiele und Geschichten runden die Reise im Nationalpark Jasmund ab.

Geheime Winkel im Nationalpark



### Naturerlebniswanderungen:

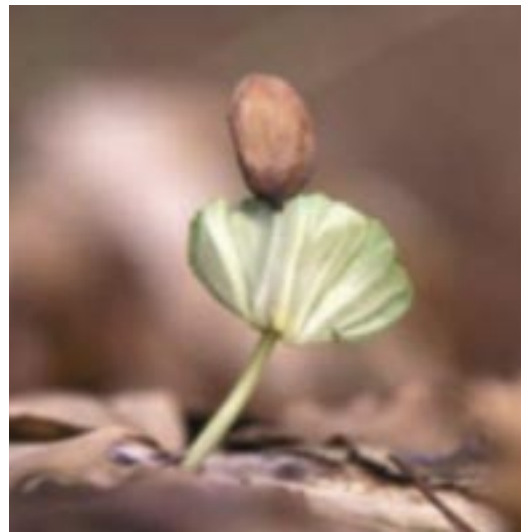
1. **Kreide – Kliff – Meeresstrand**
2. **Blatt – Baum – Wald**
3. **Siedler – Sagen – Herthaburg**

*Dauer:* **1,5 h - 2 h**

*Anzahl:* **mind. 10 P., max. 25 P.**

*Kosten:* **2,00 Euro/Person**

*Gern passen wir die Wanderung Ihren individuellen Wünschen an – ob Kinder, Jugendliche oder Senioren, Waldbegeisterte, Kunstinteressierte oder Steinesucher.*



### Kurzführung extra

Auf dem Gelände des Nationalpark-Zentrums KÖNIGSSTUHL erfahren Sie auf einer kurzen Wanderung Wissenswertes über das Zentrum, seine Entstehung, den Nationalpark mit seinen Besonderheiten und die Kreide. Buchen Sie speziell für Ihre Gruppe die Kurzführung zum Wunschtermin. Als letzter Punkt wartet der herrliche Ausblick vom Königsstuhl auf Sie. Seien Sie herzlich eingeladen!

*Dauer:* **0,5 h**

*Anzahl:* **mind. 6 P., max. 20 P.**

*Kosten:* **1,00 Euro/Person**

### Safari im Nationalpark Jasmund

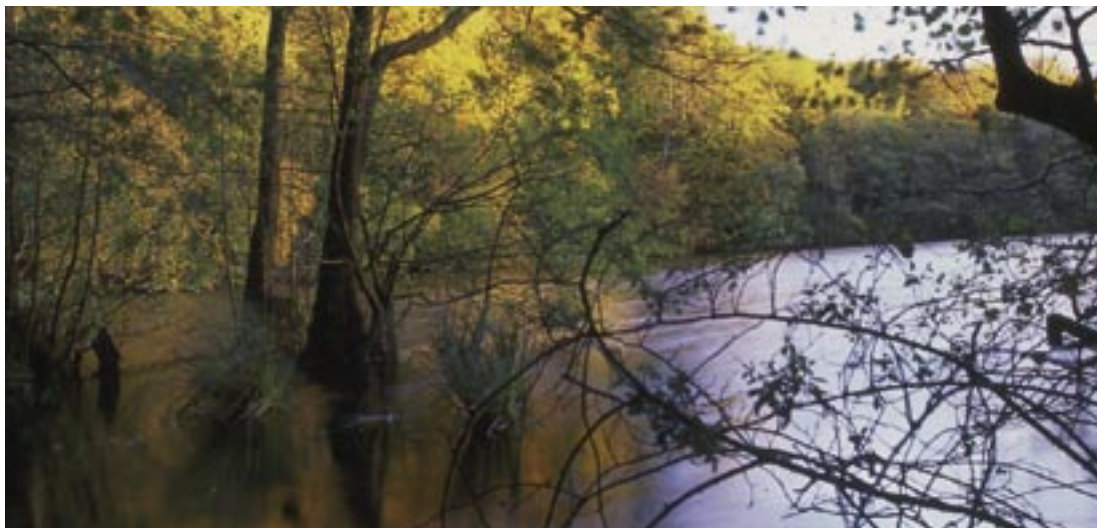
Diese Wanderung ist speziell für Grundschul-kinder im Alter von 6 bis 10 Jahren ausgelegt. Wilde Tiere und rankende Pflanzen an den Wegesrändern sowie das Dunkel des Buchenwaldes laden zum Entdecken ein. Käfer graben sich ihre Wege am Boden, kleine Elefantenoehren wachsen überall und überall sind spannende Geräusche zu hören. Auf der Wanderung gilt es, die Geheimnisse des Nationalparks zu entdecken und zu verstehen.  
*Graslöwen-Aktion*

*Dauer:* **1,5 h**

*Anzahl:* **mind. 10 P., max. 20 P.**

*Kosten:* **2,00 Euro/Person**

Buchenkeimling



Herthasee

### Mystisches Rügen ... Sagen & Geschichten der Insel Rügen

Durch den Wald Jasmunds bis zum großen Königsstuhl führt diese Wanderung. Geografie und vor allem die urtümliche Natur stehen dabei im Mittelpunkt. Geschichten über die Kultur der Slawen und die Schwedenzeit erweitern den Horizont. Auch die Mythen über Göttinnen und Seeräuber gehören zum Bild der Insel. Ein Besuch des Nationalpark-Zentrums KÖNIGSSTUHL kann sich anschließen.

**Dauer: 3 h**  
**Anzahl: mind. 6 P., max. 20 P.**  
**Kosten: auf Anfrage**

### Der „Grand Canyon“ von Rügen...

Der Wald des Nationalparks Jasmund ist in großen Bereichen vom Menschen unberührt. Seit Juni 2011 ist der Hangwald des Nationalparks ein Teil des Weltkulturerbes „Alte Buchenwälder Deutschland“. Hier bieten uralte, unversehrte Buchen ein Rückzugsgebiet für viele Tier- und Pflanzenarten. Ein Wanderführer entführt in die faszinierende Welt der Buchenwälder und ermöglicht so einen „anderen“ Blick in diese magische Welt.

**Dauer: 3 h**  
**Anzahl: mind. 6 P., max. 20 P.**  
**Kosten: auf Anfrage**

### Alles neu macht der Mai ... Maiengrün im Buchenwald

*Frühjahr*

Im Frühling erfährt der Wanderer von einem heimischen Referenten vieles über die Frühblüher. Mit etwas Glück werden sogar Orchideen gesichtet. Vorbei an alten Kreidebrüchen geht es bis zum Panoramablick über Jasmund. Blätter sprießen, beeindruckende Mammutbäume stehen am Wegesrand, Moore und Feuchtwiesen zeigen sich dem Wanderer.

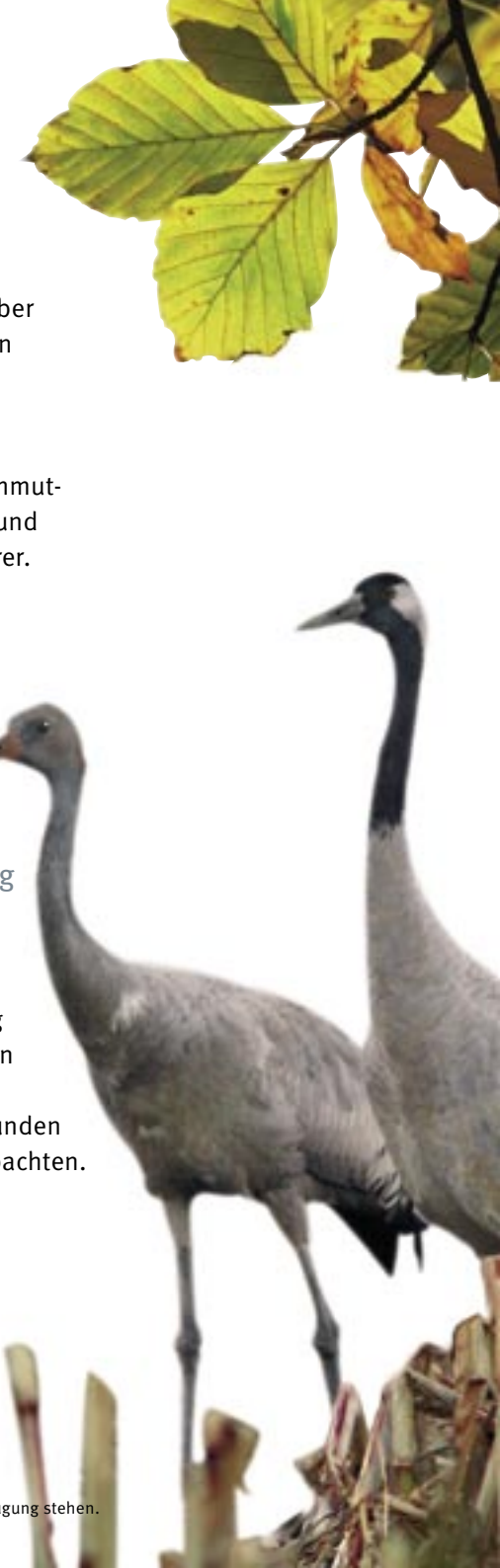
**Dauer: 4 h**  
**Anzahl: mind. 6 P., max. 20 P.**  
**Kosten: auf Anfrage**

### Die Kraniche sind los ... Trompetengesänge und Vogelzug

*Herbst*

Zur Zeit des Kranichzuges wird zu den bekannten Rastplätzen gewandert. Wissenswertes über Kraniche, den Zug der Tiere und ihre Lebensgewohnheiten erklärt ein versierter Naturführer. Die Wanderung findet in den Abendstunden statt, um den Einflug der Tiere zu beobachten.

**Dauer: 3 h**  
**Anzahl: mind. 6 P., max. 20 P.**  
**Kosten: auf Anfrage**



Wenn die nächste Klassenfahrt ansteht, geht es vor allem um die Frage – Wohin? Im kleinsten Nationalpark Deutschlands wartet ein Ausflugsziel der besonderen Art auf unsere jungen Entdecker.



### Safari im Nationalpark für Klasse 1 und 2

*Schwerpunkt*

**Der Nationalpark ist Lebensraum einzelner Tiere und Pflanzen.**

Die Schüler treffen die Maus *Mimi* und den Raben *Krax*. Sie entdecken gemeinsam mit ihnen den Lebensraum der beiden Freunde im Nationalpark.

### Tierische Freunde für Klasse 3 und 4

*Schwerpunkt*

**Der Nationalpark ist eine Lebensgemeinschaft mit einfachen Wechselbeziehungen.**

Die Kinder treffen ihre Freunde *Mimi* & *Krax* im Nationalpark. Gemeinsam entdecken sie, wer im Nationalpark welche Sprache spricht, welche Spuren die einzelnen Tierarten



hinterlassen und was man aus ihnen lesen kann. Zum Schluss öffnet Mimi ihren geheimnisvollen Koffer. *Graslöwen-Aktion*

### Ahoi, Ostseepiraten für Klasse 5 und 6

*Schwerpunkt*

**Der Nationalpark ist ein Netz aus ökologischen Zusammenhängen.**

Die Schüler suchen in der Ausstellung nach einem weißen Schatz, dabei durchqueren sie die typischen Ökosysteme Ostsee, Wald, Bach, See und Wiese.



Auf Zeitreise durch den Nationalpark

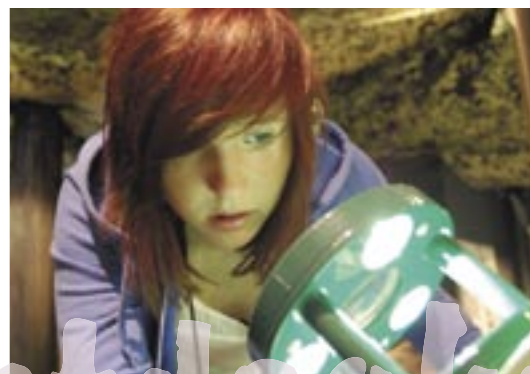
### Ralf, der Ranger für Klasse 7 und 8

*Schwerpunkt*

**Der Nationalpark ist ein komplexes Lebens- und Funktionsgefüge.**

Im Auftrag von Ralf, dem Ranger, erkunden die Jugendlichen das Gebiet des Nationalparks Jasmund und lösen knifflige Aufgaben. Als Abschluss werden die zusammengetragenen Informationen ergänzt und es wird geschaut, ob alle für den Einsatz als Ranger im Nationalpark gerüstet sind.





*Schulklassenprogramme  
inkl. Erlebnisausstellung  
& Multivisionskino*

**Dauer: ca. 3 h**  
**Termine: ganzjährig**  
**Anmeldefrist: 14 Tage vorher**  
**Kosten: 5,50 Euro/Person**

*Schulklassenprogramme  
teilweise auch auf Englisch*

# Junge Entdecker.

## Abenteuer Wildnis für Klasse 9 und 10

### Schwerpunkt

**Der Nationalpark schützt ursprüngliche Natur für kommende Generationen.**

Was heißt hier eigentlich Wildnis? Der Vergleich zwischen einer Kultur- und einer Naturlandschaft wird gezogen. Jugendliche erfahren, was Wildnis im eigenen Alltag bedeutet. Abschließend wird in der Praxis gemeinsam überlegt, was zum Überleben in der Wildnis notwendig ist.

## Design der Natur für Klasse 11 und 12

### Schwerpunkt

**Der Nationalpark ist ein Depot der Wissenschaft.**

An einem Tag im Nationalpark Jasmund entdecken die Jugendlichen die verschiedenen Formen und Farben der Natur und verstehen, welche Strategien die Natur entwickelt hat. Am Ende wird gemeinsam das Gelernte in den persönlichen Alltag übertragen, um Probleme des eigenen Lebens zu lösen.

Natur aus neuen Perspektiven sehen





## Das Bistro **Bioland-zertifiziert** Speisen von fein bis deftig.



Alle Gerichte werden täglich in der Bistro-Küche frisch zubereitet, dabei werden die strengen Bioland-Richtlinien eingehalten. Genießen Sie unsere Angebote aus der Nationalpark-Region z.B. auf einer der Sonnenterrassen im Einklang mit der Natur.

Folgende Bistro-Pakete bieten wir Ihnen an ...

### Ranger-Rast

Aussichtsplattform Königsstuhl,  
Multivisionskino, Erlebnisausstellung,  
Mittagsmenü inkl. alkoholfreiem Getränk  
**11,00 Euro/Person**

### Wildnis-Picknick

Aussichtsplattform Königsstuhl,  
Multivisionskino, Erlebnisausstellung,  
Kaffee und hausgemachter Kuchen  
**7,00 Euro/Person**

### Nationalpark-Komplett

Aussichtsplattform Königsstuhl,  
Multivisionskino, Erlebnisausstellung,  
Mittagsmenü inkl. alkoholfreiem Getränk  
Kaffee und hausgemachter Kuchen  
**14,00 Euro/Person**

**Forscher-Schmaus** Kinder: 6-14 Jahre  
Aussichtsplattform Königsstuhl,  
Multivisionskino, Erlebnisausstellung,  
Mittagsmenü inkl. alkoholfreiem Getränk  
**7,50 Euro/Kind**

*In Verbindung mit*

**Schulklassenprogrammen od. Wanderungen**

*kann ein Mittagsmenü inkl. alkoholfreiem Getränk für*

**6,50 Euro/Person bzw. 4,00 Euro/Kind**

*dazu gebucht werden. Bitte haben Sie Verständnis, dass pro Gruppe nur zwei Gerichte ausgewählt werden können.*

**Folgende Speisen können im Voraus für Reisegruppen gebucht werden:**

- Goulasch mit Nudeln und Salat
- Geschnetzeltes vom Schwein, Gemüsereis
- Gefüllte Paprikaschote, Kartoffeln
- Gemüse Eintopf und Bockwurst
- Erbsensuppe mit Bockwurst
- Schweinebraten, Mischgemüse, Kartoffeln
- Kasslerbraten, Sauerkraut, Kartoffeln
- Hackbraten, grüne Bohnen, Kartoffeln

### Vegetarisch

- Gemüse-Nudelauflauf
- Gemüse-Kartoffelauflauf
- Gemüse-Reispfanne

## Öffnungszeiten

(ganzjährig)

**Ostern bis 31. Oktober**  
täglich von 9-19 Uhr

Einlass in die Ausstellung bis 18 Uhr

**1. November bis Ostern**  
täglich von 10-17 Uhr


Einlass in die Ausstellung bis 16 Uhr

Einlass ins Multivisionskino jeweils  
bis 20 Min. vor Schließung

## Anreise

Das Nationalpark-Zentrum befindet sich direkt am berühmten Kreidefelsen Königsstuhl, etwa zehn Kilometer nördlich von Sassnitz, im Herzen des Nationalparks Jasmund. In Sassnitz folgen Sie der Hauptstraße. Ab Ortsausgang folgen Sie bitte der Ausschilderung. Aus Naturschutzgründen ist die Durchfahrt bis zum Nationalpark-Zentrum KÖNIGSSTUHL nur Reisebussen und dem öffentlichen Nahverkehr gestattet.



Wir empfehlen die  
umweltfreundliche  
Anreise:  **BAHN**

## Eintrittspreise

(Euro)

Kinder (6-14 J.).....	3,50
Erwachsene.....	7,50
Familien (2 Erw. + Kinder bis 14 Jahre).....	15,00

*Kinder unter 6 Jahren erhalten freien Eintritt!*

## Gruppen (ab 10 Pers.)

Pro Person.....	4,50
-----------------	------

## Busparkplatz KÖNIGSSTUHL

Großbus.....	10,50
Kleinbus.....	6,00

*Bitte beachten Sie, dass das Parken auf dem Busparkplatz KÖNIGSSTUHL nur für Besuchergruppen des Nationalpark-Zentrums gestattet ist.*

## Service

### Barrierefreies Zentrum

Wir sind eine moderne und behindertengerechte Besuchereinrichtung. Durch Aufzüge gelangen auch Gehbehinderte und Rollstuhlfahrer in alle Räume der Ausstellung und rutschfeste Fußbodenbeläge garantieren Ihnen Halt.

Das Außengelände ist für Rollstuhlfahrer zugänglich mit Ausnahme des Königsstuhls.

Der Parkplatz KÖNIGSSTUHL ist barrierefrei angelegt.

### Blindenschrift

Für unsere blinden Besucher haben wir das Faltblatt „Nationalpark Jasmund, Kreidefelsen am Meer“ in die Braille-Schrift übersetzen lassen.

## Informiert sein ...

### Extra Service

Sollten Sie vor Ort eine persönliche Betreuung wünschen, z.B. eine gesonderte Erläuterung der Ausstellung für blinde Gäste oder Hilfe beim Schieben Ihres Rollstuhls, dann kontaktieren Sie uns am besten vor Ihrem Besuch.

Lageplan - Nationalpark-Zentrum KÖNIGSSTUHL





Unsere Partner. Ein starkes Team.

Nationalpark-Zentrum KÖNIGSSTUHL





# Buchen und beraten lassen.

## Information & Buchung

Sie planen einen Ausflug mit Ihrer Reisegruppe in das Nationalpark-Zentrum? Frau Kühnel gibt Ihnen gerne Auskunft über die Angebote rund um den Nationalpark Jasmund.

**Anett Kühnel**

Telefon: **038392 · 6617-28** E-Mail: [service@koenigsstuhl.com](mailto:service@koenigsstuhl.com)

## Umweltbildung

Auskunft zu unserem umweltpädagogischen Angebot wie Schulklassenprogrammen und Wandertouren erhalten Sie von:

**Claudia Reese**

Telefon: **038392 · 6617-24** E-Mail: [umweltbildung@koenigsstuhl.com](mailto:umweltbildung@koenigsstuhl.com)

## Reisebegleitung

Sie suchen eine kompetente und erfahrene Reiseorganisation bzw. Reisebegleitung vor Ort? Wir empfehlen Ihnen:

**Boy's Reisebegleitung  
& Tourist information**

*Rügen*  
Tourismus Zentrale

**Reiseleiter, Gästeführer, Mietbusse,  
Vereinsbetreuung u.v.a.m.**

**Ihr Spezialist für Gruppenreisen  
nach Rügen**

Telefon **038393 · 32515**  
[post@reiseleiter-ruegen.de](mailto:post@reiseleiter-ruegen.de)  
[www.reiseleiter-ruegen.de](http://www.reiseleiter-ruegen.de)

Telefon **03838 · 807725**  
[gruppen@ruegen.de](mailto:gruppen@ruegen.de)  
[www.ruegen.de](http://www.ruegen.de)





Mit Kind und Kegel Ferien an der Ostsee verbringen, ist Urlaub für die ganze Familie. Kommen Sie uns in unserem Ferienparadies besuchen und lernen Sie das charmante und vor allem vielseitige Inselleben kennen.

Im **Jasmal RESORT RÜGEN** entscheiden Sie individuell wie und wo Sie untergebracht werden möchten. Im Hotel, dem liebevoll restaurierten Gutsherrenhaus oder in einem der gemütlichen und großzügigen Apartments für die ganze Familie. Stilvolles und modernes Wohnen inmitten eines 85 Hektar großen Naturareals am Weltnaturerbe Nationalpark Jasmund, mit vielen Aktiv- und Erlebnisangeboten direkt vor der Tür – so schön soll Urlaub sein. Baden im Pool oder am Strand, wandern, reiten, segeln, surfen oder Radfahren – die vielfältigen Möglichkeiten vor Ort und in der Umgebung garantieren Ihnen einen unvergesslich schönen Aufenthalt auf Rügen.

Für mich. Für dich. Für uns.

Kulinarisch

- Restaurant Hofküche**  
regionale, internationale & vegetarische Küche
- Gutsherrenhaus Neddesitz**  
gehobene Küche mit regionalen & internationalen Spezialitäten
- Restaurant L'Osteria**  
italienische Spezialitäten
- Hotelbar Zur Tränke**  
internationale Getränke & Cocktails  
wechselnde Live-Musik
- Bistro Jasmal THERME**  
Snacks, Getränke & Eis

Sportlich & Aktiv

- Jasmal THERME**  
hoteleigene 1.000 m<sup>2</sup> große Badelandschaft mit verschiedenen Saunen, 450 m<sup>2</sup> Beauty & Wellness, Fitnessstudio
- großzügiges Sportareal mit**
  - 2 Außen-Tennisplätzen
  - Golf Driving Range
  - Minigolf
  - Fußballplatz
  - Fahrradverleih u.v.m.



Hotel-Tipp.

## 18 ALLGEMEINE GESCHÄFTSBEDINGUNGEN

### §1 Anwendungsbereich

1. Für Verträge mit der Nationalpark-Zentrum KÖNIGSSTUHL Sassnitz gemeinnützige GmbH gelten jeweils ausschließlich die Allgemeinen Geschäftsbedingungen (nachfolgend „AGB“) in der zum Zeitpunkt des Vertragsschlusses gültigen Fassung. Änderungen der AGB behalten wir uns ausdrücklich vor. Abweichenden Regelungen wird widersprochen. Andere als die hierin enthaltenen Regelungen werden nur mit unserer ausdrücklichen schriftlichen Anerkennung wirksam.
2. Mündliche Nebenabreden bedürfen der Schriftform.
3. Änderungen von Vereinbarungen, Lieferterminen- oder Fristen, die verbindlich oder unverbindlich vereinbart werden können, bedürfen der schriftlichen Bestätigung durch die Nationalpark-Zentrum KÖNIGSSTUHL Sassnitz gemeinnützige GmbH.
4. Für alle schriftlichen Bestätigungen per E-Mail gelten unsere gesonderten Bedingungen für elektronische Post aus §8.

### §2 Angebote und Vertragsschluss

1. Die Anmeldung erfolgt telefonisch oder schriftlich, auch per E-Mail direkt beim Nationalpark-Zentrum KÖNIGSSTUHL. Die Bestätigung erfolgt seitens des Nationalpark-Zentrums per E-Mail oder Telefax. Mit dieser Bestätigung ist die Anmeldung rechtswirksam. Hat das Nationalpark-Zentrum ein Angebot unterbreitet, so ist mit der schriftlichen Annahme dieses Angebotes die Anmeldung rechtswirksam.
2. Bei Buchungen über Dritte, z.B. Reiseveranstalter, wird der Dritte Vertragspartner. Die Abrechnung erfolgt hier über monatliche Rechnungslegung.
3. Die vom Nationalpark-Zentrum KÖNIGSSTUHL geschuldeten Leistungen ergeben sich ausschließlich aus den schriftlichen Vereinbarungen bzw. den Angaben im Anmeldeformular.
4. Veranstaltungen im Nationalpark Jasmund erfordern in der Regel mehr körperlichen Einsatz als bei Spaziergängen in der Ebene. Es obliegt deshalb den Teilnehmern, zu klären oder klären zu lassen, ob sie den gesundheitlichen Anforderungen einer Veranstaltung im Nationalpark gewachsen sind. Für Nachfragen stehen wir selbstverständlich zur Verfügung.

### §3 Rücktritt und Stornierungen

Der Kunde kann jederzeit von einer gebuchten Veranstaltung zurücktreten. Der Rücktritt erfolgt durch schriftliche Erklärung. Im Falle eines Rücktritts stehen dem Nationalpark-Zentrum KÖNIGSSTUHL folgende Stornogebühren zu:

- bis 15 Tage vor Veranstaltungsbeginn 50 % des Gesamtpreises
- bis 7 Tage vor Veranstaltungsbeginn 75 % des Gesamtpreises
- bis 3 Tage vor Veranstaltungsbeginn 90 % des Gesamtpreises.

Stellt sich nach Vertragsschluss heraus, dass die mit dem Besteller/ Veranstalter abgeschlossene Veranstaltung den reibungslosen Geschäftsbetrieb, die Sicherheit oder den Ruf des Nationalpark-Zentrums KÖNIGSSTUHL zu gefährden droht, so kann das Nationalpark-Zentrum KÖNIGSSTUHL vom Vertrag zurücktreten.

Dies gilt insbesondere, wenn das Nationalpark-Zentrum KÖNIGSSTUHL über den wahren Zweck der Veranstaltung bei Vertragsschluss durch den Besteller/Veranstalter nicht hinreichend informiert worden ist, sowie im Falle von höherer Gewalt.

### §4 Eintrittspreise und Kosten

Für unsere Eintrittspreise und Nutzungsentgelte Seminarraum, Ausnahmen und Befreiungen gilt unsere aktuelle Gebührenordnung.

### §5 Haftung und Schadensersatz

1. Die Nationalpark-Zentrum KÖNIGSSTUHL Sassnitz gemeinnützige GmbH haftet nicht bei Beeinträchtigungen durch höhere Gewalt, insbesondere durch schlechtes Wetter, welches die Durchführung einer Veranstaltung unmöglich macht (z.B. Orkan, Blitzgewitter, Hochwasser etc.).
2. Die Haftung für Schäden wird auf Vorsatz und grobe Fahrlässigkeit beschränkt, soweit die Schäden nicht Körperschäden des Kunden oder vertraglichen Grundpflichten sind.
3. Die Teilnehmer einer Veranstaltung, wie zum Beispiel einer Führung, haben die Pflicht ihre gesundheitlichen Voraussetzungen und Einschränkungen selber einzuschätzen.
4. Der/Die Führer/in ist jederzeit berechtigt, die Führung abzubrechen, sollte keine wander- bzw. wettergeeignete Kleidung oder gesundheitliche Einschränkungen vorhanden sein. Das Nationalpark-Zentrum KÖNIGSSTUHL übernimmt keine Haftung für Schäden, die sich aus ungeeigneter Kleidung oder gesundheitlichen Einschränkungen ergeben.
5. Aus der Kennzeichnung eines Nationalparks ergeben sich eingeschränkte Verkehrsicherungspflichten, was zum Beispiel bei Wanderungen zum Tragen kommt.
6. Führungen von Kindern werden nur mit einem Betreuer, der die Kinder begleitet, durchgeführt. Die Verantwortung für die jeweilige Gruppe liegt bei diesem.

### §6 Leistungen Dritter

Werden Leistungen Dritter vermittelt, so gelten deren AGB. Die Nationalpark-Zentrum KÖNIGSSTUHL Sassnitz

gemeinnützige GmbH haftet nicht für Leistungsstörungen im Zusammenhang mit Fremdleistungen, die lediglich vermittelt werden und die in der Leistungsbeschreibung als Fremdleistung vorgesehen sind.

### §7 Zurückbehaltungsrecht und Aufrechnung, Abtretung

1. Zurückbehaltungsrechte gegen uns werden ausgeschlossen, soweit das gesetzlich zulässig ist.
2. Der Kunde ist nicht berechtigt, mit eigenen Ansprüchen gegen unsere Zahlungsansprüche aufzurechnen, es sei denn, die Forderungen des Kunden sind unstrittig oder rechtskräftig festgestellt.
3. Die Abtretung von Rechten aus einem Vertragsverhältnis mit dem Nationalpark-Zentrum KÖNIGSSTUHL setzt zu ihrer Wirksamkeit die vorherige schriftliche Zustimmung des Nationalpark-Zentrums KÖNIGSSTUHL voraus.

### §8 Mitteilungen per elektronischer Post (E-Mail)

Soweit sich die Vertragspartner per E-Mail verständigen, erkennen sie die unbeschränkte Wirksamkeit der auf diesem Wege übermittelten Willenserklärungen nach Maßgabe der folgenden Bestimmungen an. In der E-Mail dürfen die gewöhnlichen Angaben nicht unterdrückt werden oder durch Anonymisierung umgangen werden; d.h. sie muss den Namen des Absenders als Abschluss der Nachricht enthalten. Eine im Rahmen dieser Bestimmung zugegangene E-Mail gilt vorbehaltlich eines Gegenbeweises als vom anderen Partner stammend. Mitteilungen sind in deutscher Sprache zu formulieren.

### §9 Veranstaltungen, Ausstellungen, Vorträge

1. Für die Veranstaltung zu zahlende Abgaben an Dritte, insbesondere GEMA-Gebühren, Vergnügungssteuer, Ausländersteuer usw. hat der Kunde unmittelbar an den Gläubiger zu entrichten.
2. Die Künstlersozialabgaben werden wie gesetzlich geregelt abgeführt.
3. Der Veranstalter darf grundsätzlich weder Speisen noch Getränke selber mitbringen.
4. Für eine Veranstaltung notwendige behördliche Erlaubnis hat sich der Kunde rechtzeitig auf eigene Kosten zu beschaffen. Ihm obliegen die Einhaltung öffentlich-rechtlicher Auflagen und sonstiger Vorschriften.
5. Soweit die Nationalpark-Zentrum KÖNIGSSTUHL Sassnitz gemeinnützige GmbH für den Kunden technische oder sonstige Einrichtungen beschafft, handelt sie im Namen und auf Rechnung des Kunden; er haftet für die pflegliche Behandlung und die ordnungsgemäße Rückgabe der Einrichtungen und stellt die Nationalpark-Zentrum KÖNIGSSTUHL Sassnitz gemeinnützige GmbH vor allen Ansprüchen Dritter aus der Überlassung frei.

### §10 Zahlungen und Preisänderungen (Veranstaltungen)

1. Die Zahlung des Veranstaltungspreises erfolgt per Überweisung auf das Konto bei der Sparkasse Rügen, BLZ 130 510 42, Kto.Nr.: 31101213 oder durch Barzahlung.
2. Die Nationalpark-Zentrum KÖNIGSSTUHL Sassnitz gGmbH behält sich vor, bei unvorhergesehenen Mehrkosten der Veranstaltung diese in Rechnung zu stellen. Von etwaigen Mehrkosten wird der Kunde unverzüglich in Kenntnis gesetzt, spätestens jedoch 14 Tage vor der Veranstaltung.

### §11 Rechnungen und Verzug

Der vereinbarte Preis wird 14 Tage nach Rechnungszugang fällig. Danach tritt automatisch Verzug ein. Wir berechnen vorbehaltlich der Geltendmachung weitergehender Rechte Verzugszinsen in Höhe von 4 % über dem jeweiligen Diskontsatz der Deutschen Bundesbank.

### §12 Datenschutz und Geheimhaltung

Sämtliche von Kunden erhobenen persönlichen Daten werden vertraulich behandelt. Die für die Geschäftsabwicklungen notwendigen Daten werden gespeichert und im erforderlichen Rahmen der Ausführung der Bestellung gegebenenfalls an verbundene Unternehmen und Zusteller weitergegeben bzw. an Banken zur Abrechnung.

### §13 Anwendbares Recht

Die Vertragspartner vereinbaren hinsichtlich sämtlicher Rechtsbeziehungen aus diesem Vertragsverhältnis, gegenwärtiger wie auch zukünftiger nach Erfüllung des Vertrages, die Anwendung deutschen Rechts, unter Ausschluss des UN-Kaufrechts.

### §14 Gerichtsstand und Erfüllungsort

1. Gerichtsstand ist Stralsund.
2. Erfüllungsort ist für beide Seiten der Ort des Nationalpark-Zentrums KÖNIGSSTUHL.

### §15 Besucherordnung

Die Besucherordnung ist Bestandteil der AGB.

### §16 Salvatorische Klausel

Sollten einzelne Bedingungen dieser AGB nichtig sein oder werden, so bleiben die Bedingungen im Übrigen wirksam.



## Nationalpark-Zentrum KÖNIGSSTUHL

### Sassnitz gemeinnützige GmbH

Stubbenkammer 2

18546 Sassnitz/Rügen

**Service-Telefon: 038392 6617-66**

Telefax: 038392 6617-40

E-Mail: [info@koenigsstuhl.com](mailto:info@koenigsstuhl.com)

Homepage: [www.koenigsstuhl.com](http://www.koenigsstuhl.com)

**Öffnungszeiten** (ganzjährig)

**Ostern bis 31.10.**, 9 bis 19 Uhr

**01.11. bis Ostern**, 10 bis 17 Uhr

#### **Anreise mit dem Bus:**

alle 30 min von den

Seebädern mit der Bäderlinie des

RPNV bis Haltestelle „Königsstuhl“

#### **Anreise mit dem Auto:**

bis Großparkplatz, dann mit dem

Pendelbus (ca. alle 15 min)

*jeweils kostenpflichtig*



#### **Nationalpark Jasmund:**

Ein gemeinnütziges Projekt von

**WWF Deutschland, Stadt Sassnitz,**

**Land Mecklenburg-Vorpommern**

Unterstützt und gefördert durch

**das Bundesamt für Naturschutz**



Tel. 038392 6490

[www.insassnitz.de](http://www.insassnitz.de)