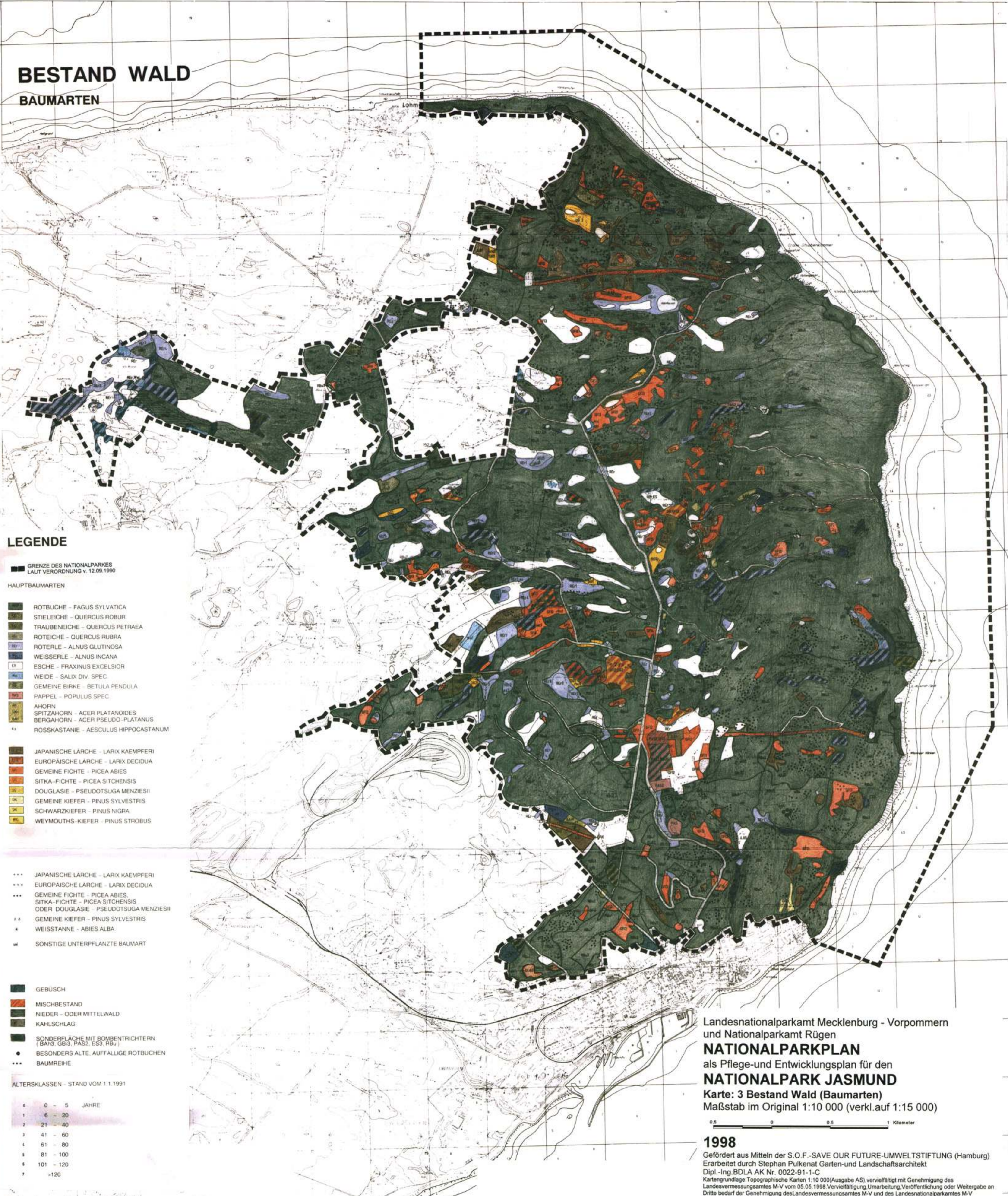


BESTAND WALD

BAUMARTEN



LEGENDE

--- GRENZE DES NATIONALPARKES LAUT VERORDNUNG v. 12.09.1990

HAUPTBAUMARTEN

- ROTBUCHEN - FAGUS SYLVATICA
- STIELEICHE - QUERCUS ROBUR
- TRAUBENEICHE - QUERCUS PETRAEA
- ROTEICHE - QUERCUS RUBRA
- ROTEERLE - ALNUS GLUTINOSA
- WEISSERLE - ALNUS INCANA
- ESCHEN - FRAXINUS EXCELSIOR
- WEIDE - SALIX DIV. SPEC.
- GEMEINE BIRKE - BETULA PENDULA
- PAPPEL - POPULUS SPEC.
- AHORN
- SPITZAHORN - ACER PLATANOIDES
- BERGAHORN - ACER PSEUDO-PLATANUS
- ROSSKASTANIE - AESCULUS HIPPOCASTANUM

- JAPANISCHE LÄRCHEN - LARIX KAEMPFERI
- EUROPÄISCHE LÄRCHEN - LARIX DECIDUA
- GEMEINE FICHTE - PICEA ABIES
- SITKA-FICHTE - PICEA SITCHENSIS
- DOUGLASIE - PSEUDOTSUGA MENZIESII
- GEMEINE KIEFER - PINUS SYLVESTRIS
- SCHWARZKIEFER - PINUS NIGRA
- WEYMOUTH-KIEFER - PINUS STROBUS

- *** JAPANISCHE LÄRCHEN - LARIX KAEMPFERI
- *** EUROPÄISCHE LÄRCHEN - LARIX DECIDUA
- *** GEMEINE FICHTE - PICEA ABIES, SITKA-FICHTE - PICEA SITCHENSIS ODER DOUGLASIE - PSEUDOTSUGA MENZIESII
- ▲▲ GEMEINE KIEFER - PINUS SYLVESTRIS
- * WEISSTANNE - ABIES ALBA
- SONSTIGE UNTERPFLANZTE BAUMART

- GEBUSCH
- MISCHBESTAND
- NIEDER- ODER MITTELWALD
- KAHLSCHLAG
- SONDERFLÄCHE MIT BOMBENTRICHTERN (BAH3, GB3, PAS2, ES3, RBu)
- BESONDERS ALTE, AUFFALLIGE ROTBUCHEN
- *** BAUMREIHE

ALTERSKLASSEN - STAND VOM 1.1.1991

Klasse	Alter (Jahre)
0	0 - 5
1	6 - 20
2	21 - 40
3	41 - 60
4	61 - 80
5	81 - 100
6	101 - 120
7	>120

Landesnationalparkamt Mecklenburg - Vorpommern
 und Nationalparkamt Rügen
NATIONALPARKPLAN
 als Pflege- und Entwicklungsplan für den
NATIONALPARK JASMUND
 Karte: 3 Bestand Wald (Baumarten)
 Maßstab im Original 1:10 000 (verkl. auf 1:15 000)



1998

Gefördert aus Mitteln der S.O.F.-SAVE OUR FUTURE-UMWELTSTIFTUNG (Hamburg)
 Erarbeitet durch Stephan Pulkenat Garten- und Landschaftsarchitekt
 Dipl.-Ing. BDLA AK Nr. 0022-91-1-C
 Kartengrundlage: Topographische Karten 1:10 000 (Ausgabe AS), vervielfältigt mit Genehmigung des Landesvermessungsamtes M-V vom 05.05.1998. Vervielfältigung, Umarbeitung, Veröffentlichung oder Weitergabe an Dritte bedarf der Genehmigung des Landesvermessungsamtes M-V und des Landesnationalparkamtes M-V
 © Abel Druck KG, Dortmund