



Nationalpark-Zentrum **Königsstuhl** im UNESCO-Welterbe

**WIR HABEN
TÄGLICH
GEÖFFNET**



WINTER 22|23 ANGEBOTSÜBERSICHT

Führungen | Info-Cube Königsweg | Imbiss



Hafenstadt
Sassnitz



Nationalpark
Jasmund





WIR BAUEN FÜR SIE UM!

Informieren Sie sich vor dem Besuch tagesaktuell!

Aufgrund von baubedingten Einschränkungen passen wir unser Angebot sowie die Eintrittspreise an.



koenigsstuhl.com

TÄGLICHES ANGEBOT

10 - 17 Uhr Info-Cube Königsweg mit VR-Brille

Outdoor-Ausstellung „Wo Natur zu Hause ist“

Postkarten-Ausstellung „Grüße vom Königsstuhl“

Welterbe-Kino

Winter-Bar mit Grill, Punsch und Glühwein

11 | 12 | 15 Uhr Kurzführungen für Groß und Klein | ca. 30 min

13 Uhr Kreideküsten-Wanderung | ca. 1 h

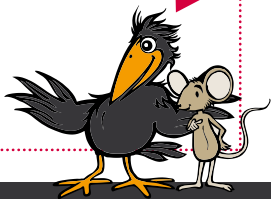
14 Uhr Baustellenführung | ca. 30 min

NEUERÖFFNUNGEN AB FRÜHJAHR 2023

Freuen Sie sich auf ...

- den barrierefreien Skywalk Königsstuhl
- eine modernisierte Ausstellung
- neue Erlebnisse für Kinder
- zusätzliche Angebote für Menschen mit Beeinträchtigungen
- die Umgestaltung des Außengeländes

Viel Neues
bei uns am
Königsstuhl!



TIPP | Regelmäßig mit dem Bus der VVR direkt bis vor Ort

Linie 19: Parkplatz Hagen | Linie 23: Sassnitz | Linie 22: Binz/Göhren

Nationalpark-Zentrum KÖNIGSSTUHL Sassnitz gmbH

Stubbenkammer 2 | Sassnitz | T. 038392. 6617-66 | www.koenigsstuhl.com